

## Vložení dizertační práce do SIS

**Vypracovala:** Anna Malečková, [anna.maleckova@lfp.cuni.cz](mailto:anna.maleckova@lfp.cuni.cz), 17. 6. 2022

### Obsah

Seznam souborů pro vložení do SIS.....	1
Dokumenty nutné doručit vytištěné na OVV společně se žádostí o obhajobu:.....	1
Převedení dizertační práce do formátu vhodném pro SIS.....	2
1 Klasická dizertační práce (bez vložených publikací).....	2
1.1 Uložení práce z Wordu do požadovaného formátu PDF/A.....	2
2 Disertační práce založená na monotematicky zaměřeném souboru minimálně 4 vědeckých publikací.....	3
2.1 Kontrola publikací ve formátu PDF (stažených ze stránek vydavatele), zda je možné je převést do formátu PDF/A kompatibilních se SISem.....	3
2.2 „Sešítí“ více pdf do jednoho souboru.....	5
2.3 Finální převedení souboru do formátu PDF/A.....	6

Podrobný obrázkový návod, jak vložit soubory do SIS, najdete zde: <https://cuni.cz/UK-9449.html>

### Seznam souborů pro vložení do SIS

1. Vlastní práce – v SISu označena jako „Řešení práce“
2. Abstrakt v českém jazyce
3. Abstrakt v anglickém jazyce

Další soubory ani informace (např. autoreferát) není dle informací z Oddělení vědy a výzkumu (OVV) LFP UK nutné do SIS vkládat <http://lfp.cuni.cz/clanek/894-postup-povoleni-obhajoby-disertacni-prace.html>

### Dokumenty nutné doručit vytištěné na OVV společně se žádostí o obhajobu

1. Vlastní žádost o obhajobu (v dolní části stránky): <http://lfp.cuni.cz/clanek/894-postup-povoleni-obhajoby-disertacni-prace.html>
2. Životopis
3. Seznam publikovaných prací (neuvádět přednášky a abstrakta z konferencí!)
4. Separáty 3 prací – tzn. vytisknuté 3 studentovi publikace
5. Disertační práce – 3x výtisk v pevné vazbě
6. Souhrn práce (autoreferát) – 10 – 25x (dle požadavků OR, informaci podá odd. vědy a výzkumu) – je možné dodat jen 3 výtisky, zbytek po doplnění data a místa obhajoby
7. Posudek vedoucího školicího pracoviště
8. Posudek školitele
9. Protokol o vyhodnocení podobnosti disertační práce – automaticky vygenerováno v SIS po odevzdání práce; 2 různé dokumenty ze 2 antiplagiátorských systémů; není nutné tisknout vše, jen úvodní přehledné strany

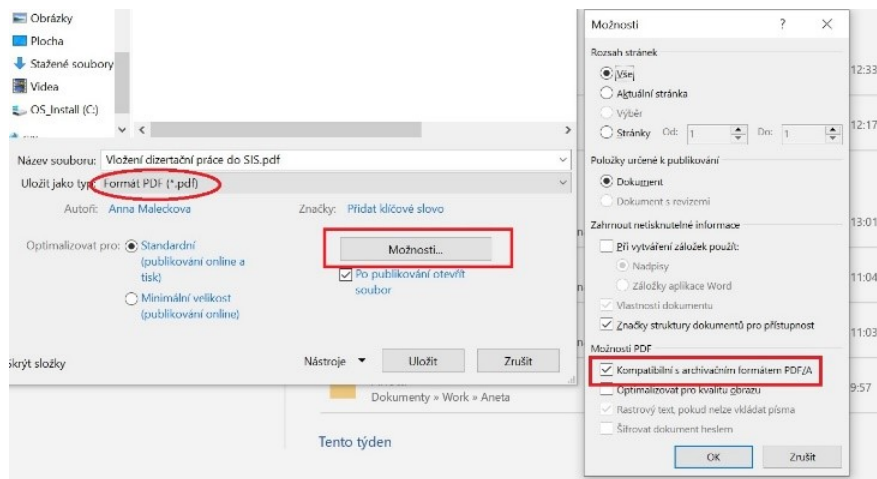
## Převedení dizertační práce do formátu vhodném pro SIS

Formát dizertační práce: SIS akceptuje pouze formát PDF/A 1a nebo PDF/A 2u

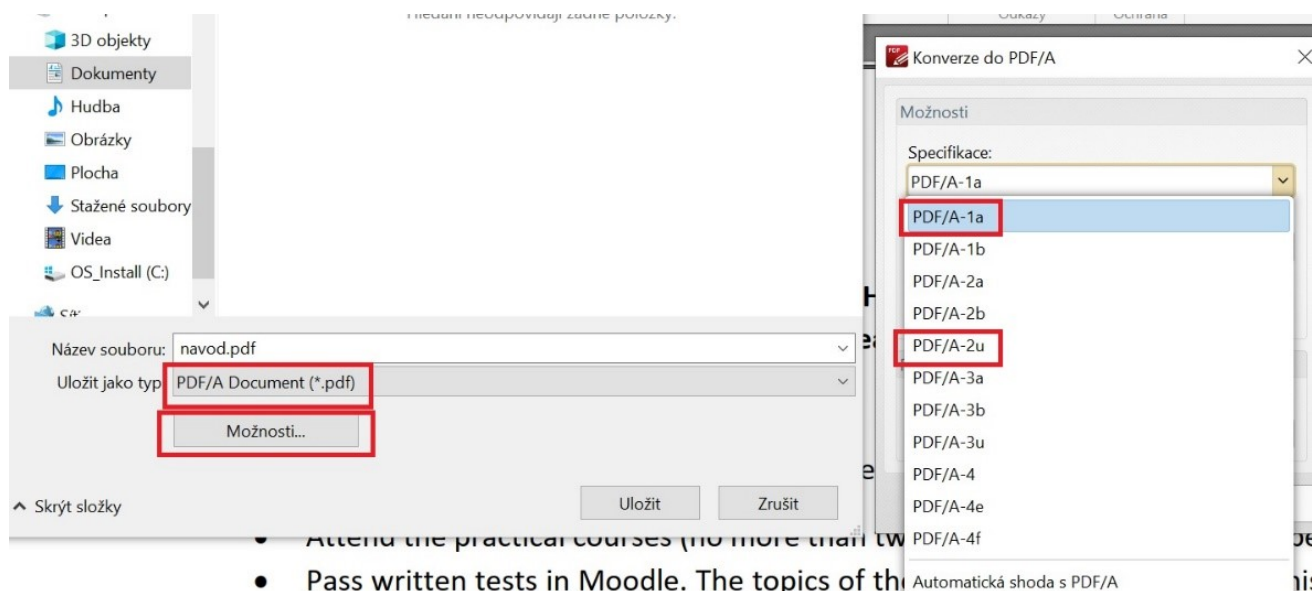
### 1 Klasická dizertační práce (bez vložených publikací)

#### 1.1 Uložení práce z Wordu do požadovaného formátu PDF/A

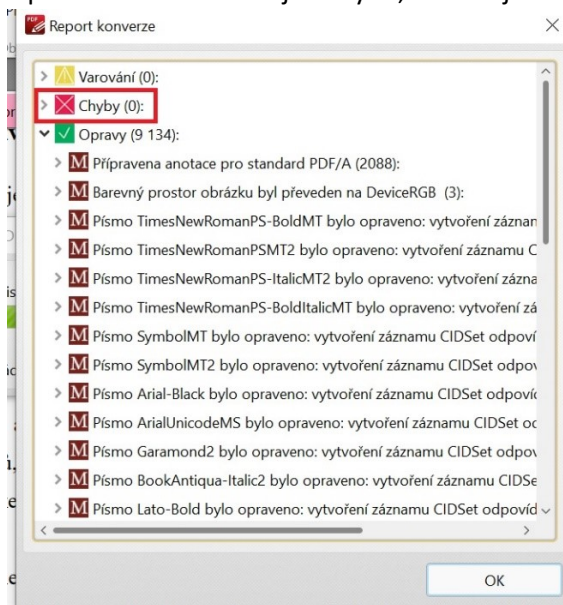
1. Uložit jako -> Formát PDF -> Možnosti -> Kompatibilní s archivačním formátem PDF/A



2. Takto uložený dokument NEMUSÍ být SISem přijat. Do požadovaného formátu je třeba dokument přeložit v jiném programu, např. v [PDF-XChange Editor Free](#) : Uložit jako -> PDF/A Document -> Možnosti -> PDF/A-1a nebo PDF/A-2u



3. Program po kliknutí na tlačítko „Uložit“ provede automatickou kontrolu, zda je dokument v pořádku. Pokud nenajde chybu, soubor je uložen a měl by být ve formátu vhodném pro SIS.



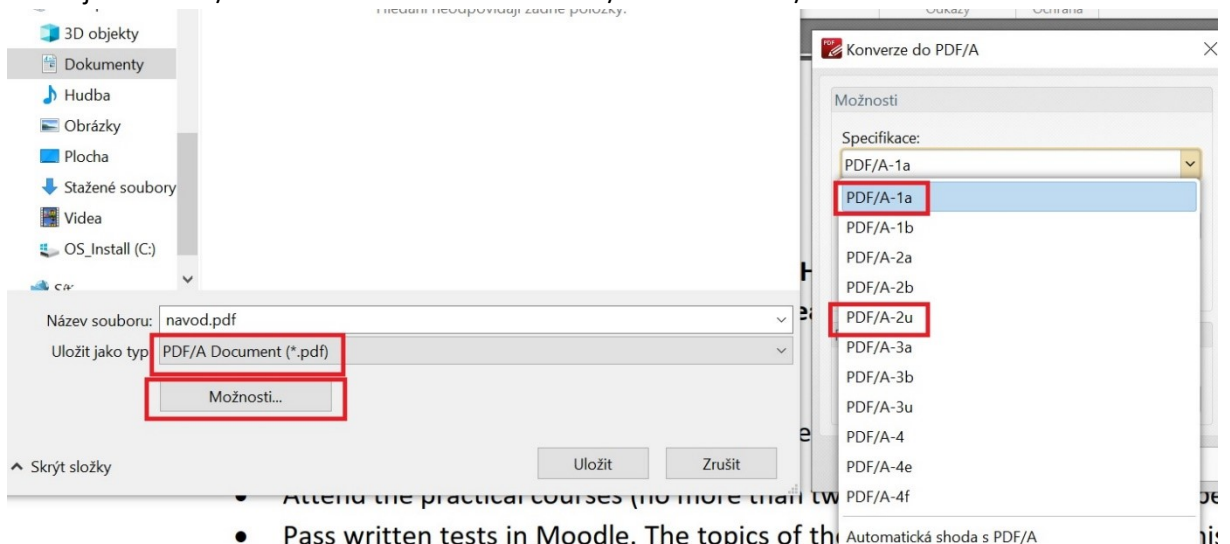
4. POZOR! Program Adobe Acrobat (základní i placené verze) umožňuje také ukládat práci v PDF/A-1a nebo PDF/A-2u formátu, přesto nejsou soubory uložené v programu Adobe Acrobat SISem přijaty!

## 2 Disertační práce založená na monotematicky zaměřeném souboru minimálně 4 vědeckých publikací

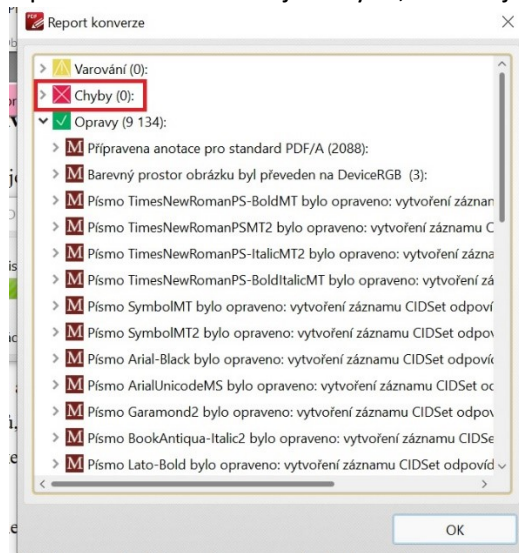
Text dizertace a plné znění publikací jsou součástí jednoho PDF souboru, který je nahrán do SIS.

### 2.1 Kontrola publikací ve formátu PDF (stažených ze stránek vydavatele), zda je možné je převést do formátu PDF/A kompatibilních se SISem

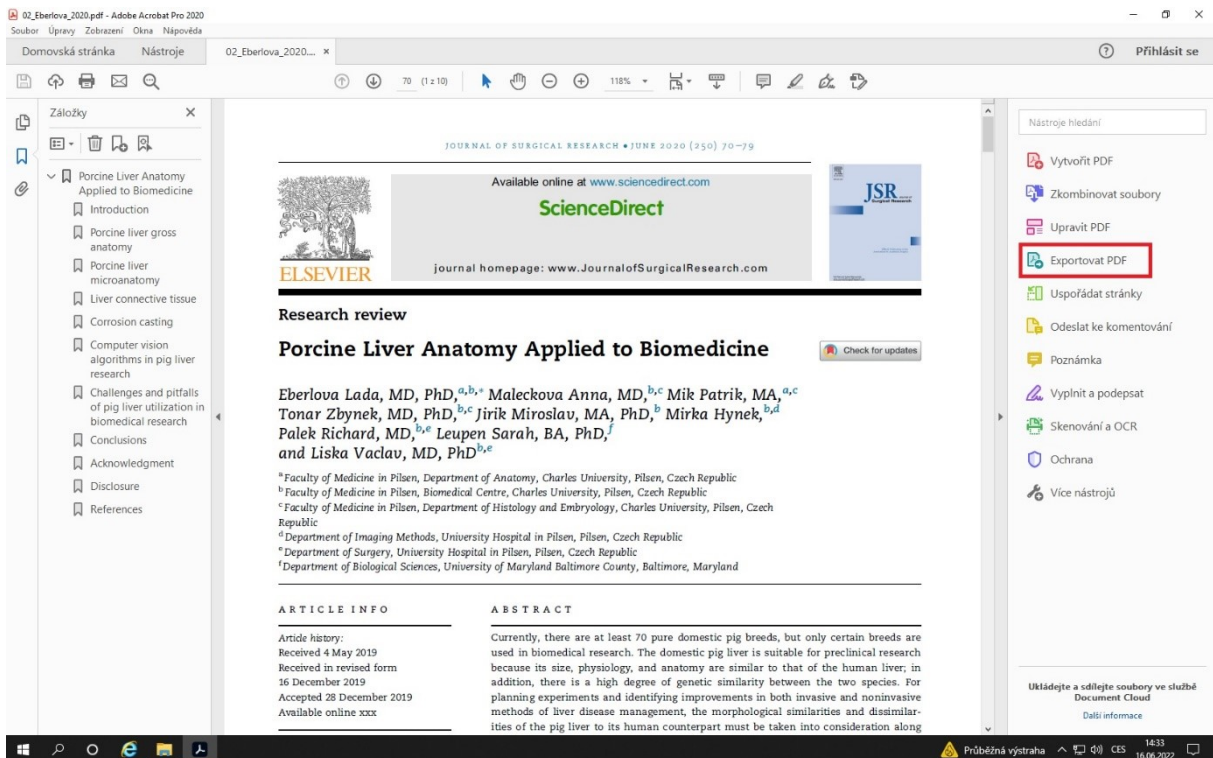
1. Otevřete soubor, tedy plné znění publikace, v programu [PDF-XChange Editor Free](#)
2. Uložit jako -> PDF/A Document -> Možnosti -> PDF/A-1a nebo PDF/A-2u



3. Program po kliknutí na tlačítko „Uložit“ provede automatickou kontrolu, zda je dokument v pořádku. Pokud nenajde chybu, soubor je uložen a měl by být ve formátu vhodném pro SIS.

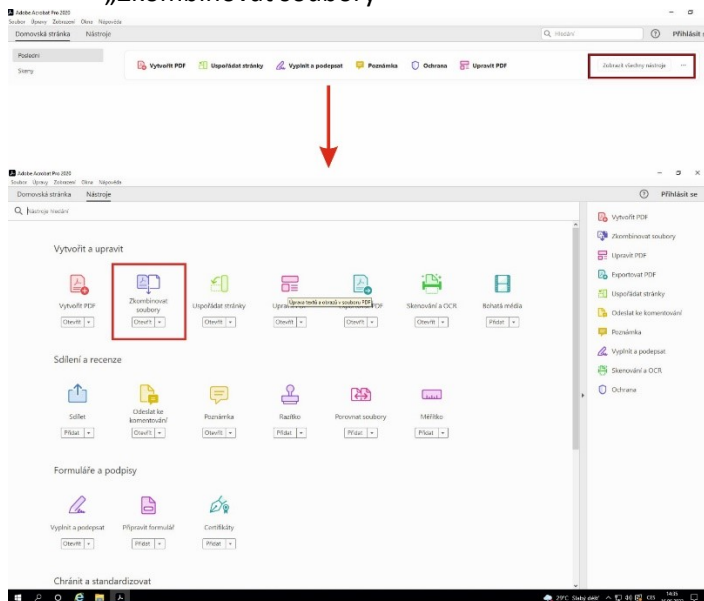


4. Pokud je chyba nalezena, je nutné dokument převést do wordu a znovu uložit ve formátu PDF. To lze provést v profesionálních (placených) verzích Adobe Acrobat Pro.
  - a. Otevřete soubor v programu Adobe Acrobat Pro -> Exportovat PDF (pravá část obrazovky) -> uložit ve formátu .docx
  - b. Wordovský dokument pak uložte do požadovaného formátu PDF – viz bod 1.1

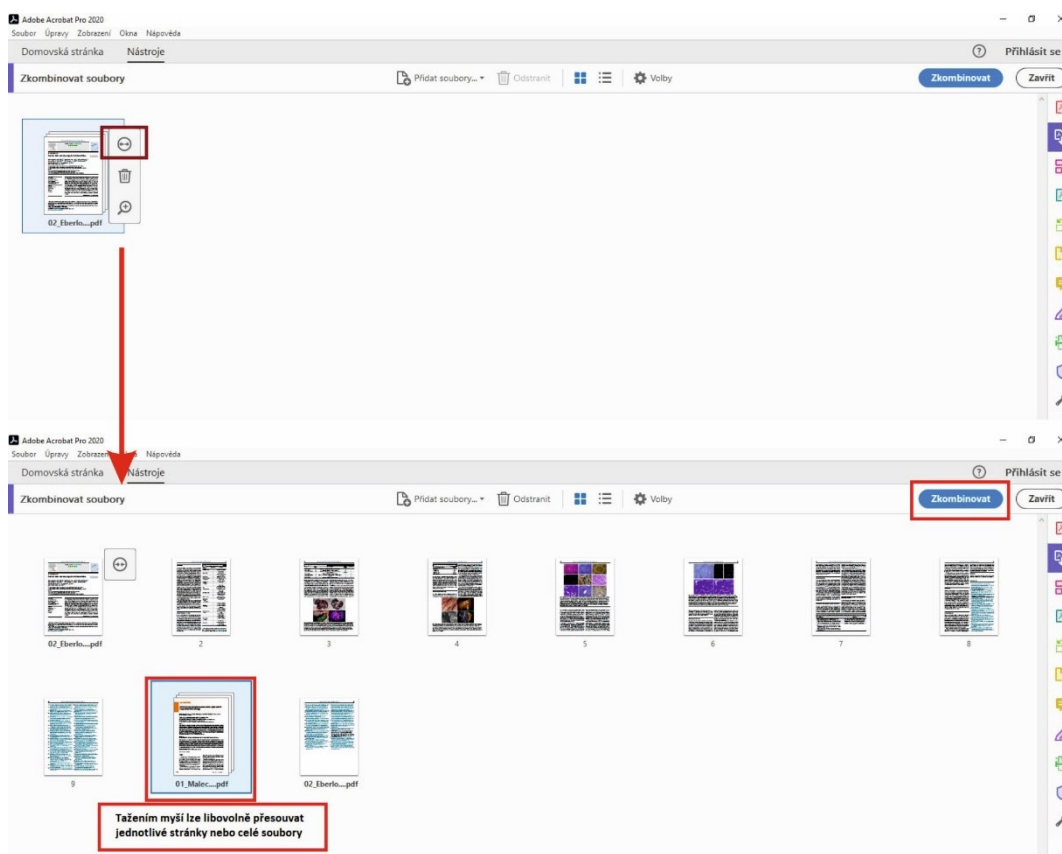


## 2.2 „Sešití“ více pdf do jednoho souboru

1. Pro „sešití“ připravených PDF souborů můžete využít profesionální verzi Adobe Acrobat Pro. Otevřete program, rozbalte menu s nástroji (v pravé horní části obrazovky) a vyberte „Zkombinovat soubory“

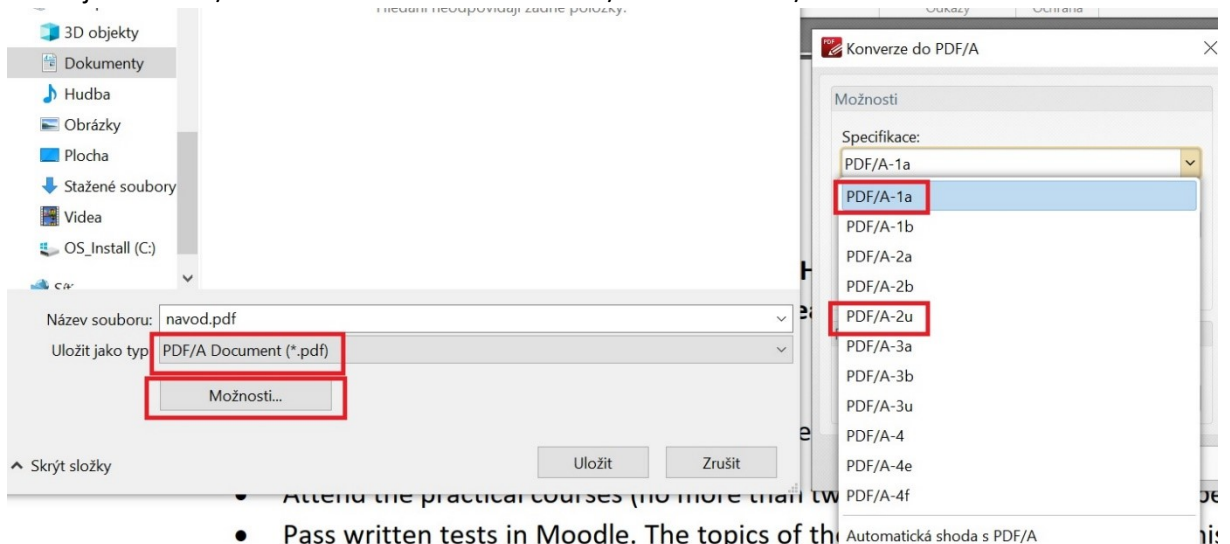


2. Přidejte soubory, které chcete zkombinovat.
  - a. Soubory lze „rozbalit“, takže jsou vidět jednotlivé stránky, nebo je lze zobrazit „nerozbalené“ v podobě jedné ikony.
  - b. Tažením myši lze jednotlivé strany nebo celé soubory posouvat na libovolné místo.
  - c. Po seřazení souborů do požadovaného pořadí klikněte na ikonu „Zkombinovat“

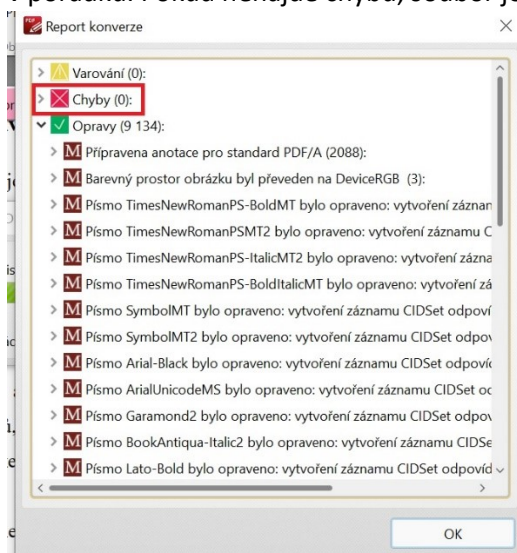


## 2.3 Finální převedení souboru do formátu PDF/A

1. Otevřete soubor, tedy finální verzi složenou ze zkombinovaných publikací a vlastní dizertační práce, v programu [PDF-XChange Editor Free](#)
2. Uložit jako -> PDF/A Document -> Možnosti -> PDF/A-1a nebo PDF/A-2u



3. Program po kliknutí na tlačítko „Uložit“ provede automatickou kontrolu, zda je dokument v pořádku. Pokud nenajde chybu, soubor je uložen a měl by být ve formátu vhodném pro SIS.



4. Pokud je nalezena chyba, postupujte dle instrukcí v bodě [2.1](#)